

GÉOGRAPHIE

CM2 - THÈME 3 : MIEUX HABITER, la place de la nature en ville, la gestion des déchets, habiter un écoquartier
6e - THÈME 1 : HABITER UNE MÉTROPOLE, la ville de demain

Idées directrices	Repères géographiques	Vocabulaire à retenir	Compétences spécifiques	Suggestions de documents à utiliser ▶ Ctrl+clic
<p>FAVORISER LA PLACE DE LA NATURE EN VILLE</p> <p>Introduire la nature en ville</p> <ul style="list-style-type: none"> - végétaliser la ville (surtout les toits et les murs des immeubles) exemple au Liban: certains immeubles dans la ville de Beyrouth - une initiative personnelle de la part des propriétaires des immeubles - Favoriser les espaces verts naturels et agricoles (parc, ferme urbaine...) <p>Protéger la faune et la flore</p> <ul style="list-style-type: none"> - en créant des trames et des corridors verts. <p>Importance de la nature en ville</p> <ul style="list-style-type: none"> - cadre de vie agréable - produits agricoles sans pesticides - protège la biodiversité <p>Se déplacer sans polluer</p> <ul style="list-style-type: none"> - favoriser le transport en commun - favoriser les moyens de transport non polluant: vélo... 		<p>végétalisation ferme urbaine</p> <p>trame verte corridor vert</p> <p>biodiversité</p>		
<p>RECYCLER</p> <p>Les hommes produisent de plus en plus de déchets</p> <ul style="list-style-type: none"> - En France et au Liban, un habitant produit environ 1kg de déchet par jour. Déchets ménagers : déchets alimentaires, papier, plastique, emballages... - Autres sources de déchet: construction, industrie, restaurant... - Certains déchets sont transformés par la nature (biodégradables), d'autres polluent la nature. <p>La collecte et le traitement des déchets est nécessaire pour la santé et l'environnement.</p> <ul style="list-style-type: none"> - Les déchets ne se détruisent pas tout seuls ou alors très lentement, et donc ils doivent être éliminés pour éviter les problèmes de pollution et de santé. - La collecte est organisée par les communes: des camions-poubelles viennent ramasser le contenu des poubelles. 		<p>Déchets ménagers Biodégradable</p> <p>Eboueurs Incinérer Compostage</p>		<ul style="list-style-type: none"> ▶ Schéma du contenu d'une poubelle ▶ Augmentation des déchets plus rapide que l'augmentation de la population (graphique) ▶ Qui produit des déchets (répartition) - Durée de vie des déchets dans le sol - Schéma de biodégradabilité des déchets

GÉOGRAPHIE

CM2 - THÈME 3 : MIEUX HABITER, la place de la nature en ville, la gestion des déchets, habiter un écoquartier
6e - THÈME 1 : HABITER UNE MÉTROPOLE, la ville de demain



Croissance de la population et des rejets de déchets domestiques

GÉOGRAPHIE

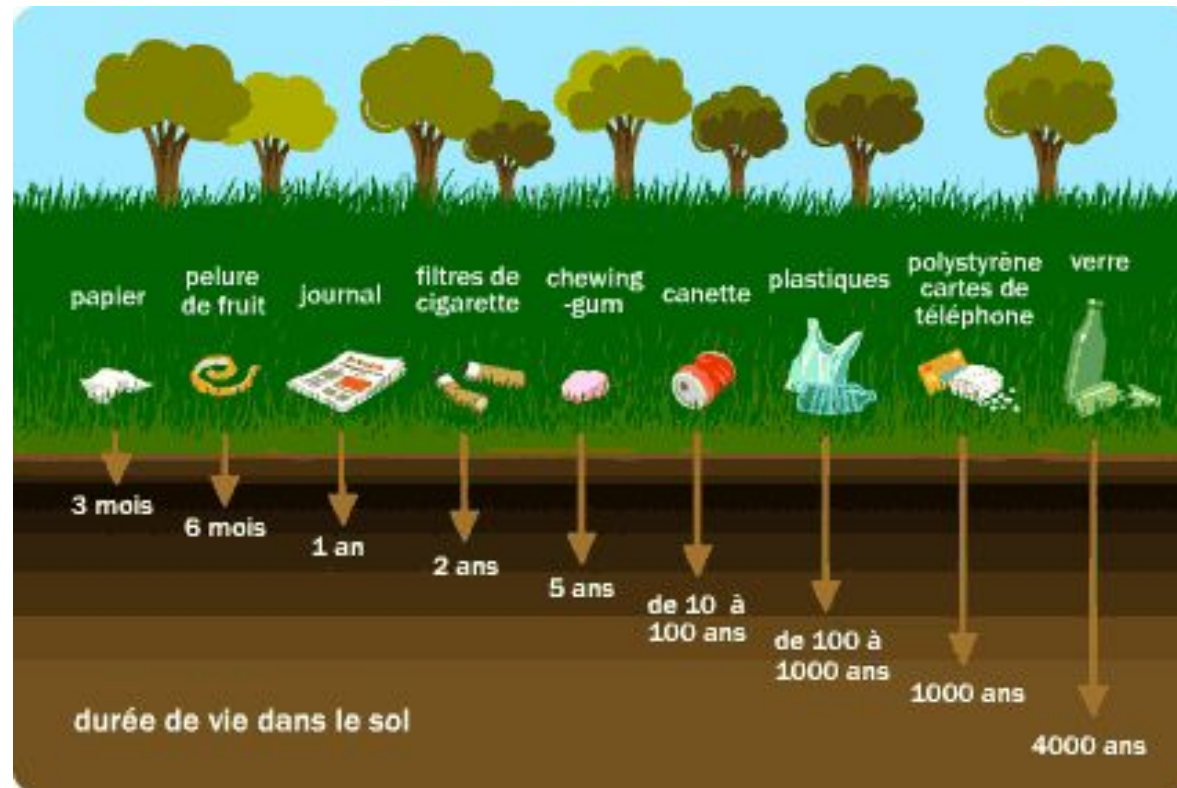
CM2 - THÈME 3 : MIEUX HABITER, la place de la nature en ville, la gestion des déchets, habiter un écoquartier
6e - THÈME 1 : HABITER UNE MÉTROPOLE, la ville de demain



Source : Ifen - Ademe.

GÉOGRAPHIE

CM2 - THÈME 3 : MIEUX HABITER, la place de la nature en ville, la gestion des déchets, habiter un écoquartier
6e - THÈME 1 : HABITER UNE MÉTROPOLE, la ville de demain



Durée de vie des déchets dans le sol

GÉOGRAPHIE

CM2 - THÈME 3 : MIEUX HABITER, la place de la nature en ville, la gestion des déchets, habiter un écoquartier
6e - THÈME 1 : HABITER UNE MÉTROPOLE, la ville de demain

Schéma de biodégradabilité des déchets



GÉOGRAPHIE

CM2 - THÈME 3 : MIEUX HABITER, la place de la nature en ville, la gestion des déchets, habiter un écoquartier
6e - THÈME 1 : HABITER UNE MÉTROPOLE, la ville de demain



Collecte des déchets (France)



Collecte des déchets (Liban)

GÉOGRAPHIE

CM2 - THÈME 3 : MIEUX HABITER, la place de la nature en ville, la gestion des déchets, habiter un écoquartier
6e - THÈME 1 : HABITER UNE MÉTROPOLE, la ville de demain



La décharge à ciel ouvert de Saïda en 2009 (fermée en mai 2014)

GÉOGRAPHIE

CM2 - THÈME 3 : MIEUX HABITER, la place de la nature en ville, la gestion des déchets, habiter un écoquartier
6e - THÈME 1 : HABITER UNE MÉTROPOLE, la ville de demain



Une décharge dans le Sud-ouest de la France

GÉOGRAPHIE

CM2 - THÈME 3 : MIEUX HABITER, la place de la nature en ville, la gestion des déchets, habiter un écoquartier
6e - THÈME 1 : HABITER UNE MÉTROPOLE, la ville de demain



Le tri des déchets dans une entreprise en France



Le tri des déchets à la maison

GÉOGRAPHIE

CM2 - THÈME 3 : MIEUX HABITER, la place de la nature en ville, la gestion des déchets, habiter un écoquartier
6e - THÈME 1 : HABITER UNE MÉTROPOLE, la ville de demain

Sarthe Habitat



De NOUVELLES RÈGLES pour trier vos déchets à partir du 1^{ER} OCTOBRE

VERRES



PAPIERS - CARTONS



PLASTIQUES - CONSERVES - ALUMINIUM



DÉCHETS MÉNAGERS



Les dépôts sauvages sont strictement interdits aux pieds des conteneurs

2 DÉCHETTERIES
Du lundi au samedi sauf jours fériés
Thorée-les-Plins : de 9h à 12h
Crosnières : de 14h à 18h



PAYS FLÉCHOIS
COMMUNAUTÉ DE COMMUNES

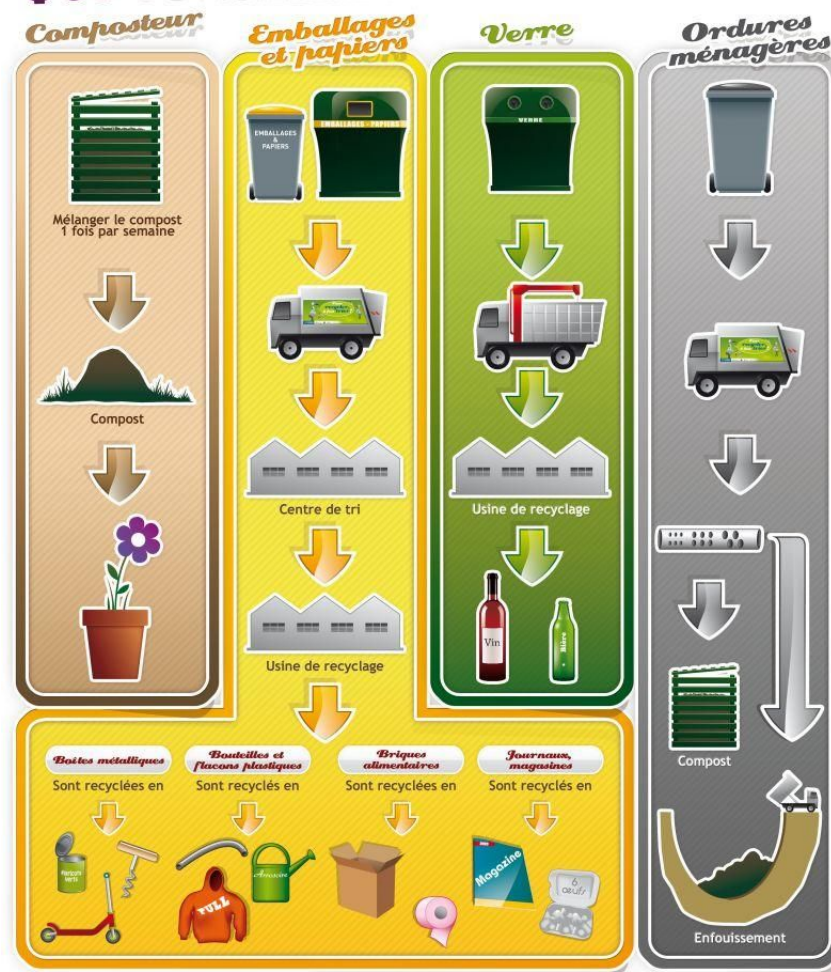
Un doute... une question ? Appeler au 02 43 48 66 07

Information pour le tri des déchets dans la Sarthe (France)

GÉOGRAPHIE

CM2 - THÈME 3 : MIEUX HABITER, la place de la nature en ville, la gestion des déchets, habiter un écoquartier
6e - THÈME 1 : HABITER UNE MÉTROPOLE, la ville de demain

Que deviennent tous ces déchets ?



GÉOGRAPHIE

CM2 - THÈME 3 : MIEUX HABITER, la place de la nature en ville, la gestion des déchets, habiter un écoquartier

6e - THÈME 1 : HABITER UNE MÉTROPOLE, la ville de demain

