

GÉOGRAPHIE

CM1 THÈME 3 : CONSOMMER EN FRANCE ET AU LIBAN, satisfaire les besoins alimentaires

Idées directrices	Repères géographiques	Vocabulaire à retenir	Compétences spécifiques	Suggestions de documents à utiliser ▶ Internet
Dans cette séquence, l'élève apprend que l'agriculture est une activité organisée : aménagement de l'espace, production modernisée, recherche de qualité, circuits de commercialisation.				
<p>La culture de la pomme est l'une des principales productions agricoles du Mont-Liban.</p> <ul style="list-style-type: none"> • La culture du pommier est adaptée au Mont-Liban (altitude et climat favorables). C'est souvent une culture en terrasses. C'est pratiquement le seul endroit au Proche-Orient où la pomme est cultivée. • La cueillette se fait par des employés saisonniers au début de l'automne. Les pommes sont ensuite stockées dans des chambres froides pour les empêcher de mûrir trop vite. • Les producteurs vendent leurs pommes aux grossistes qui les revendent ensuite aux supermarchés et aux marchands de fruits et légumes. • La production de pommes du Mont-Liban est vendue en partie au Liban, et plus de la moitié de la production est exportée, surtout au Proche-Orient (Syrie, Jordanie, Egypte...). 	Mont-Liban	<p>Culture en terrasses Employés saisonniers Exportation Agriculture raisonnée et agriculture biologique</p>		<ul style="list-style-type: none"> ▶ Culture de pommiers en terrasse au Liban ▶ Cueillette des pommes au Liban ▶ Stockage des pommes en chambre froide ▶ Vente de pommes libanaises sur Internet ▶ Jus de fruit en vente au Liban ▶ Production de pommes au Liban ▶ Article sur l'exportation des produits agricoles libanais
<p>Il y a différents espaces agricoles au Liban comme en France : openfield (Liban et France), cultures en terrasses (Liban), bocages (France).</p> <ul style="list-style-type: none"> • Dans certaines régions du monde, on cultive des céréales dans d'immenses champs : c'est le paysage de l'openfield, que l'on trouve dans la Bekaa au Liban, ou dans le nord-est de la France. • Un autre paysage agricole typique de la France est le bocage, où l'on pratique la culture ou l'élevage dans des petits champs et des prés séparés par des haies. • Au Liban, le paysage agricole change aussi selon le type de culture (olives, agrumes, bananes, légumes sous serres, vignes...). 		<p>Bocage Openfield Cultures en terrasses Agrumes</p>		<ul style="list-style-type: none"> ▶ Paysages agricoles du Liban ▶ Paysages agricoles en France ▶ Cartes des régions agricoles au Liban

GÉOGRAPHIE

CM1 THÈME 3 : CONSOMMER EN FRANCE ET AU LIBAN, satisfaire les besoins alimentaires

Aujourd'hui, de plus en plus, les agriculteurs travaillent pour l'industrie agroalimentaire et se soucient du développement durable.

- Au Liban comme en France, de plus en plus d'agriculteurs vendent leurs produits aux grossistes ou à l'industrie agroalimentaire (usines qui transforment les produits agricoles pour la vente : farine, yaourts, conserves, jus...).
- De plus en plus d'agriculteurs se tournent vers l'agriculture raisonnée (avec un minimum de produits chimiques) ou l'agriculture biologique (sans produits chimiques), pour répondre à la demande des consommateurs. L'agriculture raisonnée se développe peu à peu au Liban depuis quelques années.

- ▶ [Article sur l'agriculture biologique au Liban](#)
- ▶ [Produits Al Wadi al Akhdar](#)
- ▶ [La laiterie de Taanayel](#)
- ▶ [Produits alimentaires manufacturés au Liban](#)

GÉOGRAPHIE

CM1 THÈME 3 : CONSOMMER EN FRANCE ET AU LIBAN, satisfaire les besoins alimentaires

Culture de pommiers en terrasse – Liban



Culture de pommiers en terrasse – Liban



Culture de pommiers en terrasse – Liban



GÉOGRAPHIE
CM1 THÈME 3 : CONSOMMER EN FRANCE ET AU LIBAN, satisfaire les besoins alimentaires

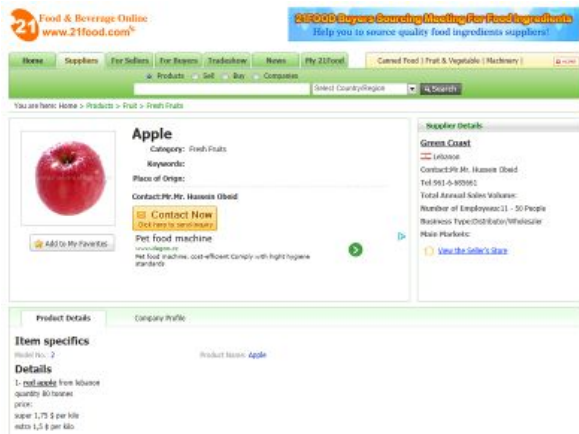
† | ZbjZ{{Z XZyunk k ZyMl '1bJMl'



@nMl MZ'XZyunk k ZyXMIyXZyVaMk UxZy_xnbXZy'



GZI {Z'XZ'unk k ZyjbUMNMyZy'y} x'1 {Zxl Z{'



/\ yXZ'unk k Z'Zl 'fZl {Z'Ml '1bJMl'



GÉOGRAPHIE

CM1 THÈME 3 : CONSOMMER EN FRANCE ET AU LIBAN, satisfaire les besoins alimentaires

° x|b|Z'XZ'uxZyZ ° f nk k ZxVZ X| 'IZ fMI { ° 'Üä'Üä'YÜÜb'

1b| Z'X-Z.unx(M|b| k M|b| Z'f|b| " ` tu{Z'
un| xjZy'Mx|v| j{Z| xyj|b|MI N|y'

08-05-2013 | par P.S. | source: Ministère de l'Agriculture

Mots clés : produits, Liban, Exportations, Egypte, Agriculteurs



Le ministère libanais de l'Agriculture a annoncé l'ouverture d'une ligne maritime vers l'Égypte et l'Arabie saoudite pour l'exportation des produits agricoles libanais.

Ces exportations, qui se feront grâce à des navires Ro-Ro (Roll-On, Roll-Off), débuteront lundi 13 mai à partir du port de Tripoli (ou de Beyrouth si nécessaire), vers le port égyptien de Doumiat sur le Canal de Suez, puis le port de Duba en Arabie saoudite. Leur capacité de transport sera de 70 à 142 véhicules environ.

De deux à quatre navettes sont prévues par semaine.

° x|b|Z'y| x' , , , ° j|b|MI f|b|MI 'Vnk'

G|b| yS/| y'XZ' x| b|y'Z{
<x|x| b|y'U|b|jn` b|y' Zy'



' ZxyXZ jM VZ'XZ j|b| X| y{x|z M|x|n'N|b|k ZI {N|xZ' 1b|MI N|yZ

Dans un pays où l'agriculture conventionnelle peine à se faire de la place, l'agriculture biologique commence à prendre de l'ampleur même si sa part dans le secteur reste modeste avec près de 0, 31 %.

Au Liban, le marché double tous les ans et la production en termes de superficie a connu en un an une croissance de 310 % (185 hectares en 2003 à 758 hectares en 2004).

GÉOGRAPHIE

CM1 THÈME 3 : CONSOMMER EN FRANCE ET AU LIBAN, satisfaire les besoins alimentaires

5uZI _b7jX`XMIyjMēZi MM



5uZI _b7jX`XMIyjMēZi MM



† | j{| xZ`Zi {ZxxNyZ`XMI yjMfMj\Z`XZ jM> NkbyaM



† | j{| xZ`Zi {ZxxNyZ`XMI yjMfMj\Z`XZ jM> NkbyaM



GÉOGRAPHIE

CM1 THÈME 3 : CONSOMMER EN FRANCE ET AU LIBAN, satisfaire les besoins alimentaires

Oliveraie du sud Liban



Bananeraies sur la côte à Damour - Liban



Vignes en terrasses et plantations de fruitiers à Niha autour d'un site romain
(au nord-ouest de Zahle) – Atlas du Liban - IFPO



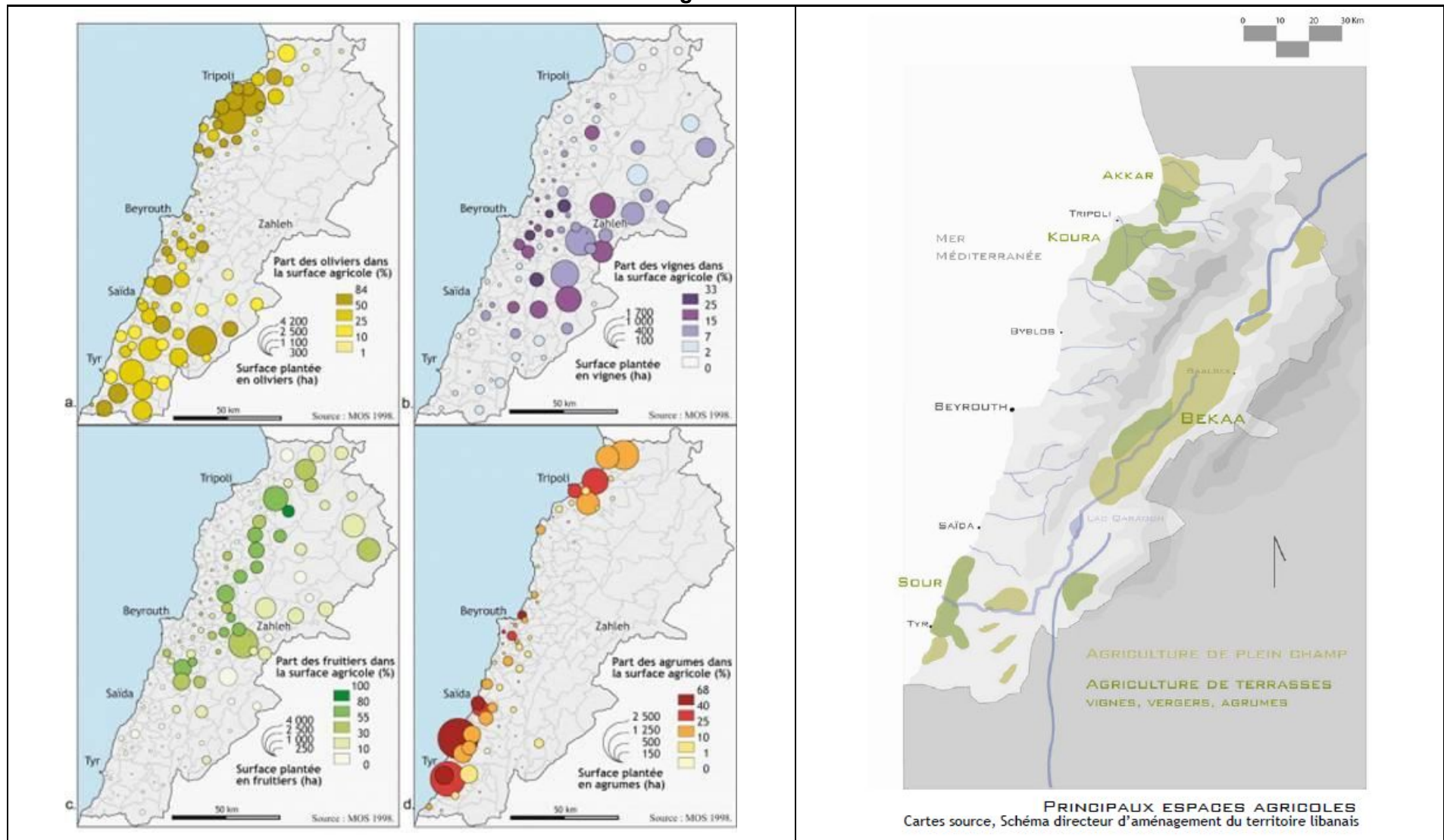
Vignes au Liban



GÉOGRAPHIE

CM1 THÈME 3 : CONSOMMER EN FRANCE ET AU LIBAN, satisfaire les besoins alimentaires

Cartes – Agriculture au Liban



GÉOGRAPHIE

CM1 THÈME 3 : CONSOMMER EN FRANCE ET AU LIBAN, satisfaire les besoins alimentaires

5uZI _b̄jX'ZI ' xMIVZ'



5uZI _b̄jX'ZI ' xMIVZ'



Bocage en France (Département du Cher)



Bocage en France (Massif Central)



GÉOGRAPHIE

CM1 THÈME 3 : CONSOMMER EN FRANCE ET AU LIBAN, satisfaire les besoins alimentaires

Produits alimentaires manufacturés au Liban

الصناعات الغذائية دليل الصادرات والمؤسسات الصناعية اللبنانية

شركة التنمية الزراعية ش.م.ل
Tanmia Agricultural Development Co. sa

C.R.: 80 Zahle رقم السجل التجاري: ٨٠ زحلة
Authorized Signature : Mousa Freiji المفوض بالتوقيع: موسى فريجي

النشاط: Fresh & Further Processed Chicken Meat / لحوم الدجاج الطازجة والمصنعة

العنوان: Location: N: 33° 51' 03.3" - E: 035° 32' 44.4"

Hazmieh - said Frieiha St. - Camelia3 Bldg. - 3rd Stage الحازمية - شارع سعيد فريحة - (غاردينيا) - بناية كاميليا ٣-ط
P.O.Box : 207 Lebanon - Hazmieh ص.ب : ٢٠٧ لبنان - حازمية
Tel : 961 (5) 951994/5 - Fax: 961 (5) 956994 هاتف : ٩٦١ (٥) ٩٥١٩٩٤ / ٥ - فاكس : ٩٦١ (٥) ٩٥٦٩٩٤
E-mail: hazmieh@tanmia.com.lb - www.tanmia.com.lb

عضو: Chamber of Commerce & Industry Agriculture In Zahle غرفة التجارة والصناعة والزراعة في زحلة
Association of Lebanese Industrialists جمعية الصناعيين اللبنانيين

معلومات عن الإنتاج: PRODUCTION INFORMATION

العلامة التجارية TRADE MARKS	التغليف Packing	القياسات SIZES	المواصفات SPECIFICATION	الصف ITEMS	البلد الجمركي H.S Code
	علب كرتون واكياس Boxes & Bags	مختلف Different	عالمية International	مصنعات لحوم الدجاج Pre cooked frozen chicken	02.07.13.00
	علب - تنك Canned	200gr - 340gr 850gr - 1800gr	عالمية International	لانسون دجاج وحمية Chicken & Meat Luncheon	06.02.32.10
	مكيس Cased	200gr 2000gr	عالمية International	مرتبلا دجاج وحمية Chicken & Meat Mortadella	02.07.13.00
	مكيس / فلت Branded/Bulk	حسب الوزن Per Weight	عالمية International	لحوم الدجاج الطازجة Fresh Chicken Meat	02.07.11.00

توجتنا الطبيعة

تنتج شركة التنمية الزراعية اللبنانية في حصص الشهادات والحوالي، فبعد حصولها سنة 2004 على شهادة سلامة غذاء HACCP وعلى شهادة ISO 22000 العالمية الجودة سنة 2011، وبعد أن اتخذتها المستشفيات اللبنانية منتج لعام 2012، طابت موقفا على طارة Green Mind التي يتم منحها لتكريم الشركات والأفراد على التزامهم بحماية البيئة والمحافظة عليها في منطقة الشرق الأوسط وشمال أفريقيا، إن هذه الحائزة هي نتاج أحر بضاب إلى سبل نجاحات تنمية التي تحافظ على التزامها بأعلى المعايير الدولية وعلى إعطاء الأولوية دائما لجودة منتجاتها.

www.tanmia.com - 0 961 951 994 / 5



